

# Technische Daten

32  
33

	W 100 R	W 120 R	W 100 Ri	W 120 Ri
<b>Fräswalze</b>				
Fräsbreite Standard	1.000 mm	1.200 mm	1.000 mm	1.200 mm
Fräsbreite optional	-	-	600 mm	-
Frästiefe* <sup>1</sup>	0-300 mm			
Schnittkreisdurchmesser	930 mm			
<b>Motor</b>				
Hersteller	Deutz			
Typ	TCD 2012 L06 2V		TCD 6.1 L6	
Kühlung	Wasser			
Anzahl der Zylinder	6			
Nennleistung bei 2.300 min <sup>-1</sup>	155 kW/208 HP/211 PS		160 kW/215 HP/218 PS	
Maximalleistung bei 2.300 min <sup>-1</sup>	155 kW/208 HP/211 PS		160 kW/215 HP/218 PS	
Hubraum	6.100 cm <sup>3</sup>			
Kraftstoffverbrauch Nennleistung	42 l/h		44 l/h	
Kraftstoffverbrauch im Baustellenmix	17 l/h		18 l/h	
Abgasstufe	EU Stage 3a/US Tier 3		EU Stage 4/US Tier 4f	
<b>Elektrische Anlage</b>				
Spannungsversorgung	24 V			
<b>Füllmengen</b>				
Kraftstofftank	480 l			
AdBlue®-/DEF-Tank	-		32 l	
Hydrauliköltank	86 l			
Wassertank	825 l			
<b>Fahreigenschaften</b>				
Max. Fräsgeschwindigkeit	0-33 m/min (2 km/h)			
Max. Fahrgeschwindigkeit	0-125 m/min (7,5 km/h)			
<b>Reifen</b>				
Reifengröße vorne (Ø x B)	620 x 230 mm			
Reifengröße hinten (Ø x B)	620 x 255 mm			
<b>Fräsgutverladung</b>				
Gurtbreite Abwurfband	500 mm			
Theoretische Abwurfbandkapazität	125 m <sup>3</sup> /h			

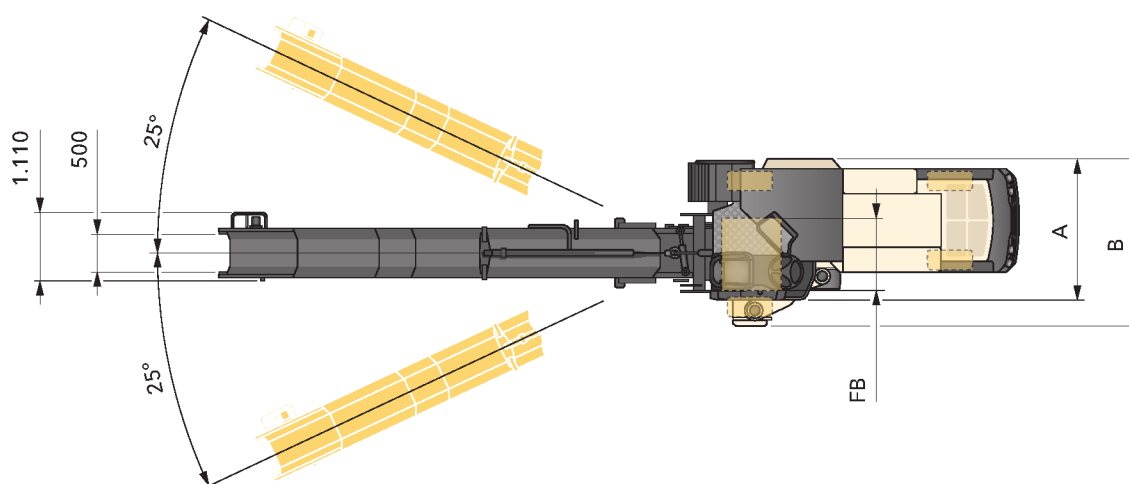
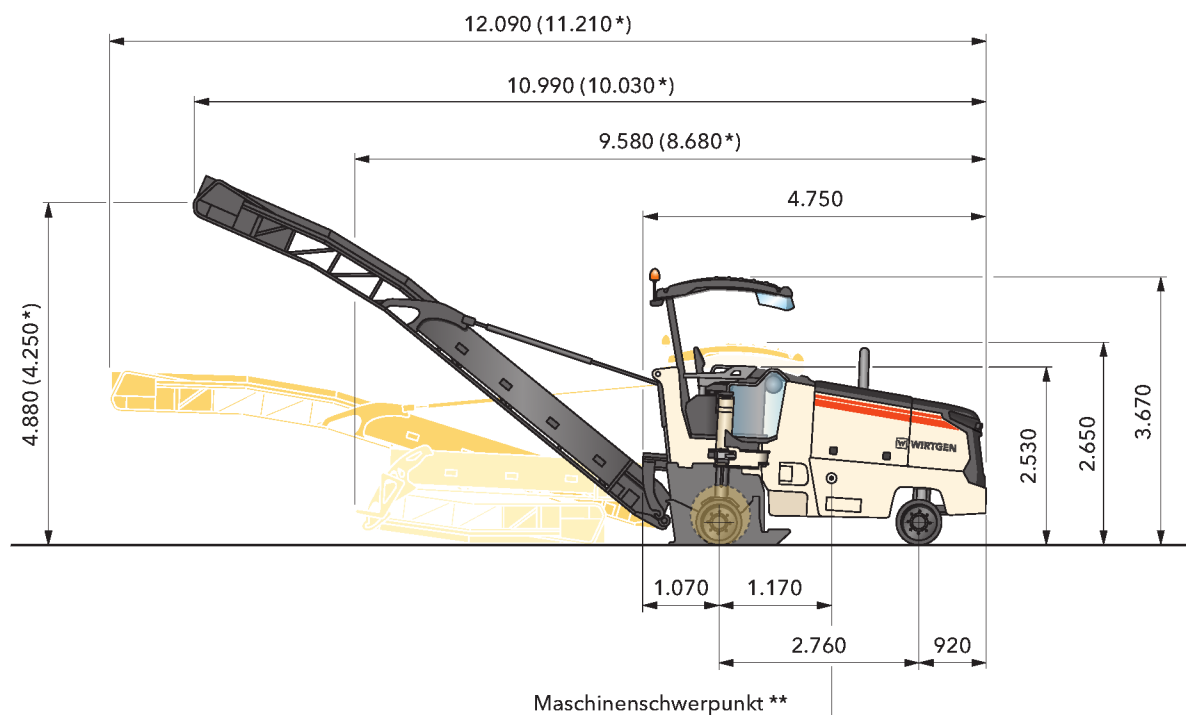
\*1 = Die maximale Frästiefe kann auf Grund von Toleranzen und Verschleiß vom angegebenen Wert abweichen.

	W 100 R	W 120 R	W 100 Ri	W 120 Ri
<b>Gewicht Basismaschine</b>				
Leergewicht Maschine ohne Befüllstoffe	14.000 kg	14.650 kg	14.100 kg	14.750 kg
Betriebsgewicht, CE* <sup>2</sup>	14.700 kg	15.350 kg	14.800 kg	15.450 kg
Maximales Einsatzgewicht (vollgetankt in max. Ausstattung)	16.650 kg	17.450 kg	16.800 kg	17.600 kg
<b>Gewichte Befüllstoffe</b>				
Befüllung Wassertank	825 kg			
Befüllung Kraftstofftank (0,83 kg/l)	400 kg			
Befüllung AdBlue® - / DEF Tank (1,1 kg/l)	-	35,2 kg		
<b>Zusätzliche Mehrgewichte</b>				
<b>Fahrer und Werkzeug</b>				
Fahrer	75 kg			
2 Meißeimer	50 kg			
Bordwerkzeug	30 kg			
<b>Optionale Fräsaggregate anstelle Standard</b>				
Fräswalzengehäuse FB600 FCS	-	-	-30 kg	-
Fräswalzengehäuse FB1000 FCS-L	200 kg	-	200 kg	-
Fräswalzengehäuse FB1200 FCS-L	-	300 kg	-	300 kg
<b>Optionale Fräswalzen anstelle Standard</b>				
Fräswalze FB600 HT22 LA15 mit 72 Meißeln	-	-	-180 kg	-
FCS-Fräswalze FB1000 HT22 LA15 mit 100 Meißeln	20 kg	-	20 kg	-
FCS-Fräswalze FB1000 HT22 LA18 mit 84 Meißeln	-40 kg	-	-40 kg	-
FCS-Fräswalze FB1200 HT22 LA18 mit 101 Meißeln	-	-90 kg	-	-90 kg
FCS-Fräswalze FB1000 HT22 LA8 mit 148 Meißeln	360 kg	-	360 kg	-
FCS-Fräswalze FB1200 HT22 LA8 mit 173 Meißeln	-	400 kg	-	400 kg
FCS-Fräswalze FB1000 HT5 LA6X2 mit 340 Meißeln	300 kg	-	300 kg	-
FCS-Fräswalze FB1200 HT5 LA6X2 mit 408 Meißeln	-	360 kg	-	360 kg
<b>Optionale Zusatzgewichte</b>				
Variabel einsetzbares Zusatzgewicht	400 kg			
<b>Optionale Zusatzausstattung</b>				
Abwurfband 7.350 mm lang, 500 mm breit, mit hydraulischer Falteinrichtung	170 kg			
Abwurfband 6.500 mm lang, 500 mm breit, mit hydraulischer Falteinrichtung	100 kg			
Wetterschutzdach	150 kg			

\*<sup>2</sup> = Maschinengewicht, halb gefüllter Wassertank, halb gefüllter Kraftstofftank, Fahrer, Bordwerkzeug, ohne Zusatzoptionen

# Abmessungen

34  
35

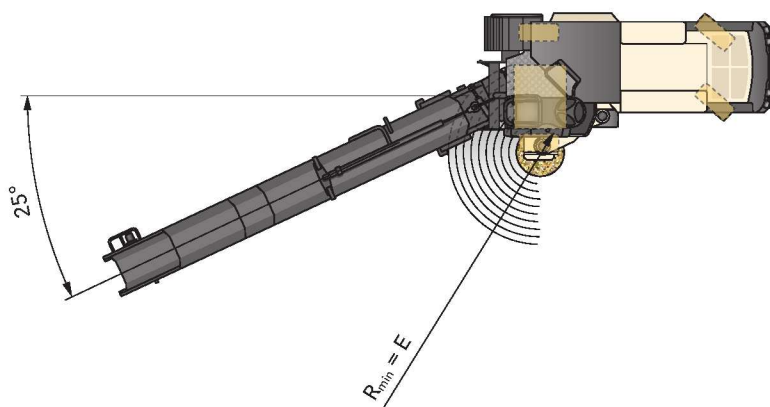
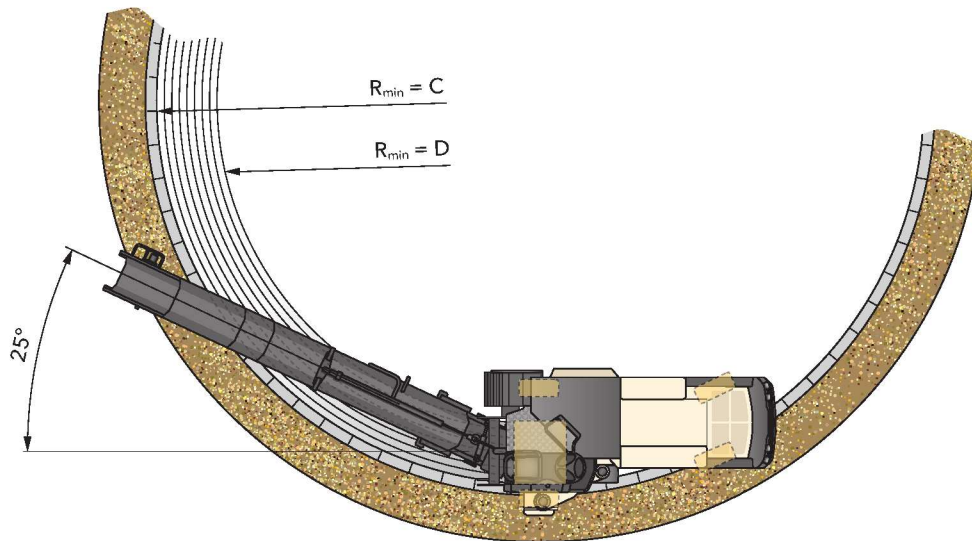


	FB	A	B
W 100 Ri	600	1.940	2.290
W 100 R/W 100 Ri	1.000	1.940	2.290
W 120 R/W 120 Ri	1.200	2.140	2.490

## Abmessungen in mm

\* = Falgbares Abwurfband kurz

\*\* = Bezogen auf das Betriebsgewicht, CE bei ausgeklapptem Band



	C	D	E
W 100 Ri (FB600)	3.800	3.200	385
W 100 R/W 100 Ri	3.800	2.800	385
W 120 R/W 120 Ri	4.000	2.800	185